

La rotonda de la Comisaría acumula el mayor número de accidentes de Málaga

De los nueve puntos negros detectados en la ciudad, la plaza de Manuel Azaña registra una mayor siniestralidad, con 47 incidentes y un fallecido

Miguel Ferrary

La conducción distraída provocó el 20% de los siniestros en Málaga – Los accidentes de motocicletas arrojan el mayor índice de mortalidad, con siete fallecidos de los once del año pasado

La rotonda de la Comisaría Provincial de Málaga, la **plaza de Manuel Azaña**, se ha convertido en el mayor **punto negro** de la ciudad. Sólo en ese punto se contabilizaron **47 accidentes durante el año pasado**, uno de ellos con una víctima mortal, según los datos del Grupo de Accidentes y Atestados de la Policía Local, que detectaron otros ocho puntos negros en la ciudad.

La accidentabilidad acumulada en la plaza de Manuel Azaña, que es la principal vía de entrada en la ciudad desde la Ronda Oeste, supera con mucho a la de otros puntos negros de la ciudad. De hecho, el **segundo en concentración de accidentes fue la plaza de la Marina**, que contabilizó **23 incidentes** durante el mismo periodo.

La acumulación de tráfico y la coincidencia de varias salidas de la ciudad convierten a la plaza de Manuel Azaña en uno de los más peligrosos de la ciudad. Sobre todo cuando se pone poca atención en la conducción, que ocasionó el 38% de los choques en este punto. La Policía Local apunta además que los cambios temerarios de carril, no guardar la distancia de seguridad, no respetar la señalización y saltarse la preferencia de paso, incluso los semáforos, explican el resto de los siniestros registrados en la rotonda de la Comisaría Provincial.

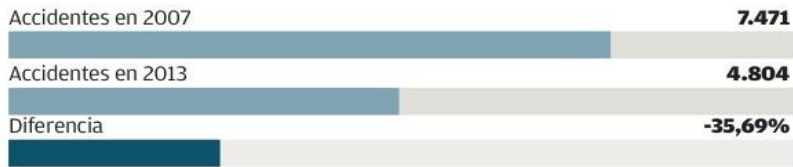
Velocidad y alcohol, poca influencia En contra de lo que pueda parecer, el exceso de velocidad y el consumo de alcohol apenas han tenido impacto en la siniestralidad de tráfico en la ciudad. Entre ambos apenas provocaron el 5,1% de los 4.804 accidentes del año 2013, según el informe de la Policía Local. De ellos, el alcohol estuvo presente en 159 accidentes (el 3,3% del total) y el exceso de velocidad en el 1,8%, la cifra más baja en cinco años. Los controles policiales explican estos datos.



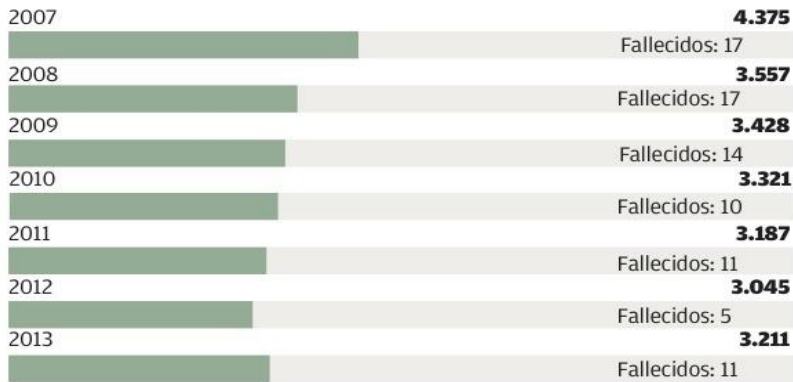
El **área de Movilidad** ha intervenido en este punto para intentar reducir los accidentes, **repintando el paso de peatones de la avenida Blas Infante** –junto a la Comisaría– y se ha instalado **señalización** a la entrada de esta avenida para prevenir las colisiones por alcance.

Informe de siniestralidad de 2013

GRUPO DE INVESTIGACIÓN DE ACCIDENTES Y ATESTADOS DE LA POLICÍA LOCAL



▼ LESIONADOS EN ACCIDENTES DE TRÁFICO (2007-2013)



▼ ACCIDENTABILIDAD Y ALCOHOLEMIA (2008-2013)

	2008	2009	2010	2011	2012	2013
Total accidentes	6.342	5.813	5.604	5.103	4.831	4.804
Por alcoholemia	220	204	163	169	159	159
% alcoholemia	3,5%	3,5%	2,9%	3,3%	3,3%	3,3%

▼ SINIESTRALIDAD POR EXCESO DE VELOCIDAD (2009-2013)

	2009	2010	2011	2012	2013
Total accidentes	5.813	5.604	5.103	4.831	4.804
Por velocidad	164	118	90	109	86
% exceso velocidad	2,8%	2,1%	1,7%	2,3%	1,8%

▼ TIPOLOGÍA DE ACCIDENTES

- ▶ Conducir de forma **distraída** provoca uno de cada cinco accidentes.
- ▶ Los **turismos** protagonizaron el 77%.
- ▶ Los accidentes con **ciclistas** crecieron un 19,1%, contabilizando 307 siniestros.
- ▶ **Octubre y noviembre**, los peores meses.

Documentación: Concejalía de Movilidad

DPTO. INFOGRAFÍA ▶ LA OPINIÓN

Otros ocho puntos negros

La Policía Local ha detectado, junto a la plaza de Manuel Azaña, otros ocho puntos negros en la ciudad, que son aquellos que registran un 50% más de accidentes que la media de otras vías similares. **La plaza de la Marina** es el segundo en número de siniestros acumulados en 2013, con 23, sin víctimas mortales. Conducir sin prestar atención o realizar un giro prohibido explican la mayoría de los siniestros, entre los que se incluyen tres choques contra la mediana del carril-bus. Le siguen la **plaza del General Torrijos** (22 accidentes); la **glorieta de acceso al aeropuerto**, el cruce de **Simón Bolívar con Valle Inclán**, la **plaza de la Solidaridad** y la **avenida Velázquez con Molière**, con 20 siniestros en cada uno; el cruce de la **avenida Ingeniero José María Garnica con Antonio Machado** (16 incidentes) y la **plaza de la Cruz del Humilladero**, con 15 siniestros.

Sobre estos nueve puntos negro se está actuando mejorando la señalización o reforzando la existente, además de pedir la colaboración de Aena y Metro Málaga en los puntos bajo su responsabilidad.

Por otro lado, durante 2012 se consiguieron **eliminar cuatro puntos de concentración de accidentes**, como son el cruce de la calle **Alemania con Navalón**; el cruce de **Jiménez Fraud con Andrés Llordén**; **Simón Bolívar con Luis Buñuel**, y **Pacífico con la avenida Manuel Alvar**.

Menos accidentes La ciudad registró **4.804 accidentes** durante el año pasado, según los datos de la Policía Local, lo que supone una **reducción de 27 respecto a 2012**. El concejal de Seguridad, Julio Andrade, aseguró que es una bajada pequeña, pero que confirma el continuado descenso de la siniestralidad en la ciudad desde **2007**, cuando se alcanzó un **máximo histórico con 7.471 incidentes**.

Andrade recalcó que ya son seis los años con caídas en el número de accidentes y esto ha tenido su reflejo en el número de fallecidos por tráfico en la ciudad, que ha pasado de los 17 de 2007 a los 11 del año pasado.

La conducción distraída, las glorietas y las motos forman un cóctel explosivo en los accidentes de tráfico. **Los vehículos de dos ruedas** protagonizaron los siniestros que provocaron la **muerte de 7 de los 11 malagueños**, mientras que la falta de atención protagoniza uno de cada cinco choques en la ciudad.