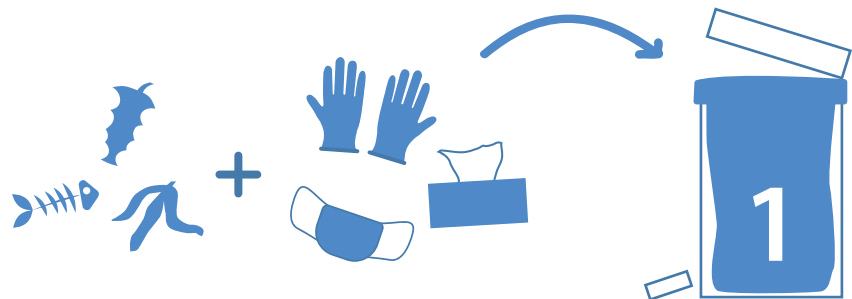


GUÍA PARA LA GESTIÓN DE LOS RESIDUOS DOMÉSTICOS Y COVID-19

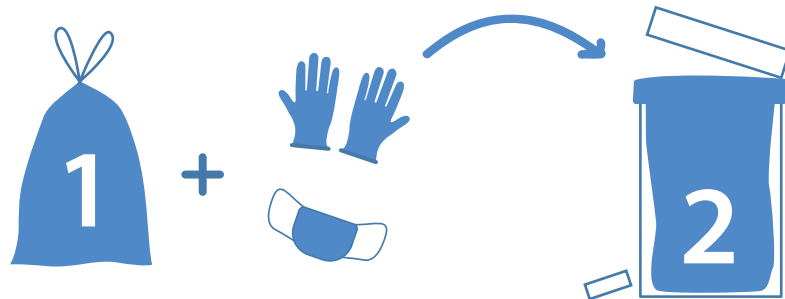
En hogares CON positivos o cuarentena por COVID-19

1. Deposita todos los residuos del paciente, incluido guantes, mascarillas y pañuelos, en una bolsa de plástico **sin hacer separación para reciclaje (BOLSA 1)**.

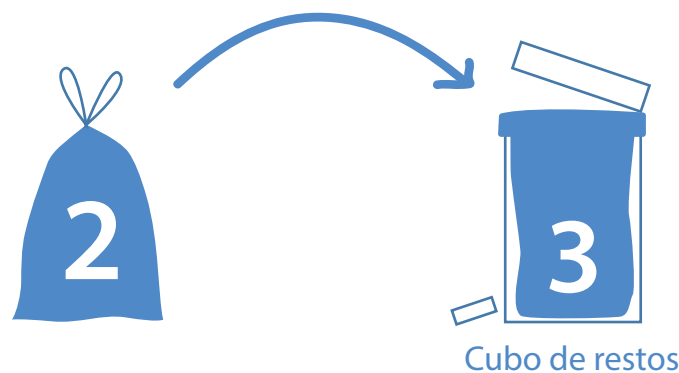
Utiliza un cubo de basura dispuesto en la habitación, preferiblemente con tapa y pedal de apertura.



2. Introduce la **BOLSA 1**, que debe estar cerrada adecuadamente, en una segunda bolsa de basura (**BOLSA 2**), situada al lado de la salida de la habitación. En la **BOLSA 2** **deposita los guantes y mascarillas utilizados por el cuidador** y ciérrala bien antes de salir de la habitación.



3. Deposita la **BOLSA 2** con el resto de los residuos domésticos en la bolsa de basura (**BOLSA 3**) correspondiente al **cubo de restos**. De nuevo, ciérrala bien.



4. Deposita la **BOLSA 3** exclusivamente en el contenedor de restos (gris), quedando totalmente **prohibido su depósito en otros contenedores de recogida selectiva (amarillo, azul o verde) o su abandono en el entorno**.



En hogares SIN positivos o cuarentena por COVID-19

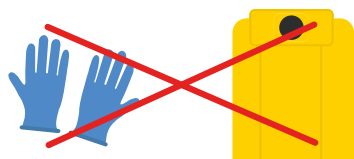
1. Separa los residuos como lo haces habitualmente.

2. Deposita los residuos en los contenedores correspondientes - restos, envases, papel y cartón y vidrio - para favorecer la recogida selectiva.

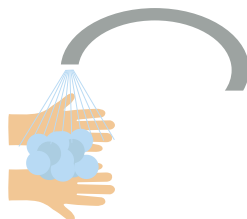


Recuerda:

Los guantes de látex o nitrilo se deben depositar en el contenedor de restos (gris).



Realiza una completa higiene de manos tras manipular las bolsas de residuos.



Deposita los residuos en bolsas bien cerradas y siempre dentro de los contenedores.



Fuente: Ministerio para la Transición Ecológica y el Reto Demográfico



Seguimos
#QuédateEnCasa
#SerLimpiosPorMálaga



Ayuntamiento
de Málaga